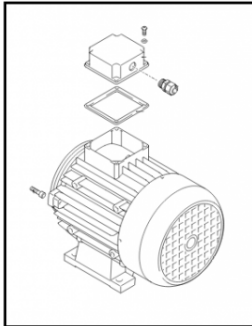


Pompes et moteurs ANNOVI REVERBERI

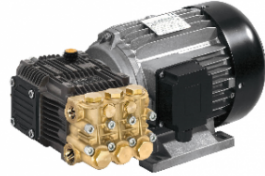
Moteur pompe 400 volts 7.4 kw NHP 7870

Ref. AR-44808

Moteur pour utilisation sur les unités de lavage haute pression.



← 44408



Données techniques

| | | |
|----------------------|-----------------------------|-------------------------------------|
| Version arbre | | Femelle |
| Nombre tours minutes | <i>tr/mn (tr/mn)</i> | 1450 |
| Puissance moteur | <i>kilovoltampère (kVA)</i> | 7.4 |
| Puissance moteur | <i>cheval-vapeur (hp)</i> | 10 |
| Type de matière | | Laiton, aluminium, acier |
| Voltage | | 400 |
| Fréquence | <i>Hertz (Hz)</i> | 50 |